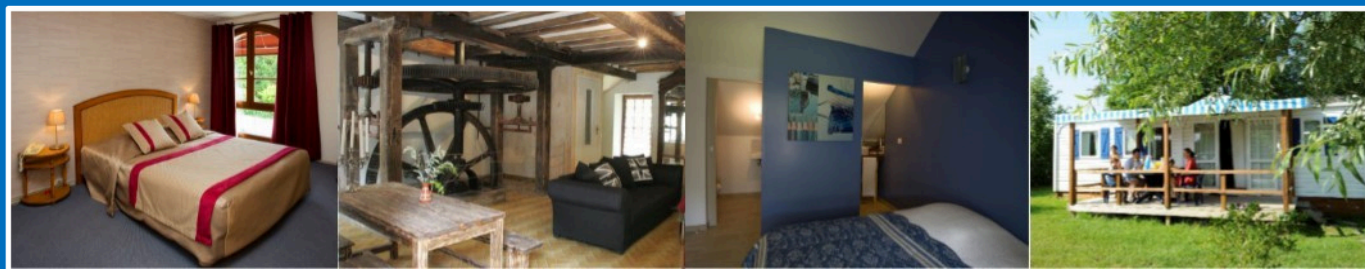


HEBERGEMENTS / ACCOMODATIONS

Disponibilités du lundi 19 au dimanche 25 Janvier 2026 (sous réserve de changements)



Dernière mise à jour : Mardi 20 Janvier 2026

HOTELS

NOGENT SUR SEINE - 10400 (18 km de Romilly-sur-Seine)

« Hôtel Saint-Laurent » *** - Rue des fossés - Tél.: 03.25.39.71.46

MAIZIERES-LA-GRANDE-PAROISSE - 10510 (26 km de Nogent-sur-Seine / 6 km de Romilly-sur-Seine)

« Hôtel BnB » *** - 16 boulevard Antoine de Saint-Exupéry - Tél. : 03.10.13.80.02

ROMILLY SUR SEINE - 10100 (18 km de Nogent-sur-Seine)

« Hôtel Nicey » *** - 24 Rue Carnot- Tél. : 03.25.24.10.07 - **Disponible cette semaine jusqu'à jeudi**

VILLENAUXE LA GRANDE - 10370 (14 km de Nogent-sur-Seine / 17 km de Romilly-sur-Seine)

« Le Flaubert » - Place Georges Clémenceau - Tél. : 03.25.25.15.15

CAMPING / CAMPSITE

PONT SUR SEINE - 10400 (10 km de Nogent-sur-Seine / 10 km de Romilly-sur-Seine)

« Les Joyeux Campeurs » *** - 26 emplacements - Tél. : 06.49.80.70.46

SAINT HILAIRE SOUS ROMILLY - 10100 (13 km de Nogent-sur-Seine / 5 km de Romilly-sur-Seine)

«Camping du Domaine de la Noue des Rois» ****  Tél. : 03.25.25.41.60 - 03.25.24.34.18

Légende :



Labellisé Gites de France

CR : Centrale de Réservation

* : Classement Hébergement touristique



Labellisé Clef Verte



Labellisé Clévacances



Labellisé Logis de France

Renseignements :

Office de Tourisme du Nogentais et de la Vallée de la Seine
1 <quai Carbonel - 10400 Nogent-sur-Seine - Tél. / Fax : 03 25 39 42 07
Courriel : contact@tourisme-nogentais.fr - Site Internet : www.tourisme-nogentais.fr

GITES ET MEUBLES DE TOURISME


ALLEMANCHE-LAUNAY-ET-SOYER - 51260 (33 km de Nogent-sur-Seine / 16 km de Romilly-sur-Seine)

- « Gîte Le Saint Albin » - 8 personnes - Tél. : 06.67.28.50.03 - 06.09.93.38.41
- « Gîte Les Coquelicots » - 9 personnes - Tél. : 06.67.28.50.03 - 06.09.93.38.41

FONTAINE MACON - 10400 (4 km de Nogent-sur-Seine / 21 km de Romilly-sur-Seine)

- « Au Petit Nid d'Oiseau » - 2 à 4 personnes - 06.43.80.35.02 - 06.45.12.14.17
- « Le Colombier » *** - 6 personnes - 06.29.97.17.05
- « Le Village » *** - 6 personnes - 06.62.30.23.68

MERY SUR SEINE - 10170 (33 km de Nogent-sur-Seine / 17 km de Romilly-sur-Seine)

- « Villa sur Seine »  12 personnes - Tél. : 03.25.37.34.40
- « Gîte de Mon Papi » *** - 15 personnes - Tél. : 06.47.96.15.46 - 06.75.19.94.82
- « Gîte de Mamie » *** - 15 personnes - Tél. : 06.47.96.15.46 - 06.75.19.94.82

NOGENT SUR SEINE - 10400 (18 km de Romilly-sur-Seine)

- « La Galinette » - 15 personnes - Tél : 06.47.96.15.46 - 06.75.19.94.82
- « Aux Logis des Ateliers - Cèdre » - Tél : 06 45 44 41 49
- « Aux Logis des Ateliers - Chêne » - Tél : 06 45 44 41 49
- « Aux Logis des Ateliers - Chêne » - Tél : 06 45 44 41 49
- « Aux Logis des Ateliers - Chez Camille » - 4 personnes - Tél : 06 45 44 41 49


ROMILLY-SUR-SEINE - 10100 (18 km de Nogent-sur-Seine)

- « Villa Belle Époque » **** - 4 à 6 personnes - Tél. : 03.25.37.34.40 - 06.30.25.51.87
- « Le Gîte aux Chats » - 4 personnes - Tél. : 06.08.26.40.43



SAVIERES - 10600 (40 km de Nogent-sur-Seine / 24 km de Romilly-sur-Seine)

- « Chalet de Savières » - 4 personnes - Tél. : 03.25.76.30.9 - 06.62.27.30.97

SOLIGNY-LES-ETANGS - 10400 (10 km de Nogent-sur-Seine / 25 km de Romilly-sur-Seine)


- « À l'Étable » - 2 à 3 personnes - Tél. : 06.24.18.61.40
- « L'Écrin de Soligny »  - 3 à 5 personnes - Tél. : 06.84.29.81.03 - **Disponible à partir de Jeudi**

VILLENAUXE LA GRANDE - 10370 (14 km de Nogent-sur-Seine / 17 km de Romilly-sur-Seine)

- « Gîte Saint-Vincent I & II »  - 9 & 4 personnes - Tél. : 03.25.25.15.15 - 06.76.54.80.61
- « Parenthèse »  - 6 personnes - Tél. : 06.14.03.91.63
- « Le Fournil » - 6 personnes - Tél. : 06.83.76.79.13
- « Les Framboisiers » ** - 6 personnes - Tél. : 06.83.76.79.13

CHAMBRES D'HÔTES

PROVINS - 77 160 (19 km de Nogent-sur-Seine / 36 km de Romilly-sur-Seine)

- « Le Logis de la Voulzie »  3 chambres - Tél. : 06.14.02.25.10

SOLIGNY-LES-ETANGS - 10400 (10 km de Nogent-sur-Seine / 25 km de Romilly-sur-Seine)

- « L'Écrin de Soligny » - 2 personnes - Tél. : 06.84.29.81.03

COURTIOUX - LA SAULSOTTE - 10400 (11 km de Nogent-sur-Seine / 23 km de Romilly-sur-Seine)

- « La Grange aux Loirs » - 2 chambres - Tél. 06.68.54.89.83

GUMERY - 10400 (9 km de Nogent-sur-Seine / 26 km de Romilly-sur-Seine)

- « Chambres d'hôtes des Orchidées » - 3 chambres - Tél. 06.73.44.72.96 - 03.25.25.04.31

PLESSIS SAINT JEAN - 89140 (26km de Nogent-sur-Seine / 43km de Romilly-sur-Seine)

- « La Maison d'hôtes de Plessis » - 2 chambre - Tél. : 06.31.32.46.81 - Grande chambre disponible jusqu'à dimanche sauf le mercredi & Petite chambre disponible jusqu'à dimanche sauf le samedi