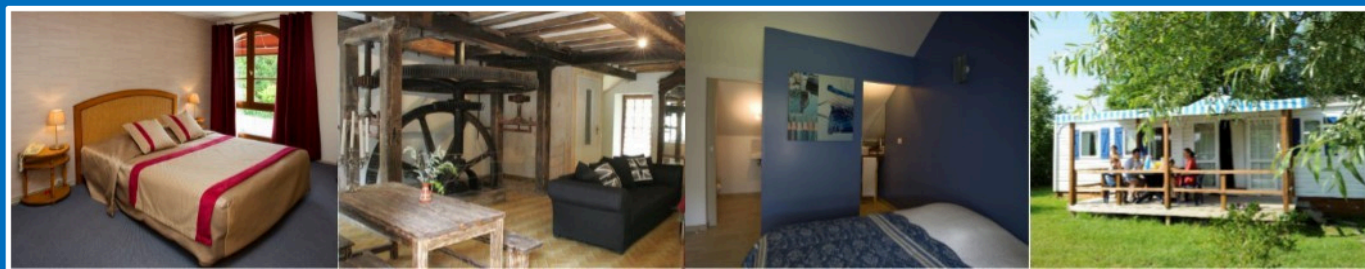


HEBERGEMENTS / ACCOMODATIONS

Disponibilités du Lundi 6 Avril au Dimanche 12 Avril 2026
(sous réserve de changements)



Dernière mise à jour : Mardi 7 Avril 2026

HOTELS

[MAIZIERES-LA-GRANDE-PAROISSE - 10510](#) (26 km de Nogent-sur-Seine / 6 km de Romilly-sur-Seine)

« Hôtel BnB » *** - 16 boulevard Antoine de Saint-Exupéry - Tél. : 03.10.13.80.02

[NOGENT SUR SEINE - 10400](#) (18 km de Romilly-sur-Seine)

« Hôtel Saint-Laurent » *** - Rue des fossés - Tél.: 03.25.39.71.46

[ROMILLY SUR SEINE - 10100](#) (18 km de Nogent-sur-Seine)

« Hôtel Nicey » *** - 24 Rue Carnot- Tél. : 03.25.24.10.07 - **Sauf Mercredi et Samedi et Dimanche**

CAMPING / CAMPSITE

[PONT SUR SEINE - 10400](#) (10 km de Nogent-sur-Seine / 10 km de Romilly-sur-Seine)

« Les Joyeux Campeurs » *** - 26 emplacements - Tél. : 06.49.80.70.46

[SAINT HILAIRE SOUS ROMILLY - 10100](#) (13 km de Nogent-sur-Seine / 5 km de Romilly-sur-Seine)

«Camping du Domaine de la Noue des Rois» ***  Tél. : 03.25.25.41.60 - 03.25.24.34.18

Légende :



Labellisé Gites de France

CR : Centrale de Réservation

* : Classement Hébergement touristique



Labellisé Clef Verte



Labellisé Clévacances



Labellisé Logis de France

Renseignements :

Office de Tourisme du Nogentais et de la Vallée de la Seine

1 <quai Carbonel - 10400 Nogent-sur-Seine - Tél. / Fax : 03 25 39 42 07

Courriel : contact@tourisme-nogentais.fr - Site Internet : www.tourisme-nogentais.fr

GITES ET MEUBLES DE TOURISME

BARBUISE - 10400 (13km de Nogent-sur-Seine / 15 km de Romilly-sur-Seine)

« La Bouvière » *** - 2 personnes - Tél. : - 07.85.64.43.47

COURTIOUX - LA SAULSOTTE - 10400 (11 km de Nogent-sur-Seine / 23 km de Romilly-sur-Seine)

« La Grange aux Loirs » - 4 personnes - Tel. : 06.68.54.89.83 - 06.64.54.99.12

LE MÉRIOT - 10400 (6 km de Nogent-sur-Seine / 25km de Romilly-sur-Seine)

« Floride » - 2 personnes - Tél. : 06.12.18.85.07

MERY SUR SEINE - 10170 (33 km de Nogent-sur-Seine / 17 km de Romilly-sur-Seine)

« Villa sur Seine » 🌿🌿🌿 - 12 personnes - Tél. : 03.25.37.34.40

« Gîte de Mon Papi » *** - 15 personnes - Tél. : 06.47.96.15.46 - 06.75.19.94.82

« Gîte de Mamie » *** - 15 personnes - Tél. : 06.47.96.15.46 - 06.75.19.94.82

NOGENT SUR SEINE - 10400 (18 km de Romilly-sur-Seine)

« La Galinette » - 15 personnes - Tél : 06.47.96.15.46 - 06.75.19.94.82

PONT SUR SEINE 10400 (10 km de Nogent-sur-Seine / 10 km de Romilly-sur-Seine)

« Les Nuits au Prieuré » * - 8 personnes - Tél. : 06.44.18.34.32

ROMILLY-SUR-SEINE - 10100 (18 km de Nogent-sur-Seine)

« Le Gîte du Passage » - 5 personnes - Tél. : 03.25.24.12.46 - 06.79.84.55.28

« Villa Belle Époque » **** - 4 à 6 personnes - Tél. : 03.25.37.34.40 - 06.30.25.51.87

« Le Gîte aux Chats » - 4 personnes - Tél. : 06.08.26.40.43

« L'Olivier » - 4 à 6 personnes - Tél. : 0)7 63 71 33 82

SOLIGNY-LES-ETANGS - 10400 (10 km de Nogent-sur-Seine / 25 km de Romilly-sur-Seine)

« À l'Étable » - 2 à 3 personnes - Tél. : 06.24.18.61.40

« L'Écrin de Soligny » - 3 à 5 personnes - Tél. : 06.84.29.81.03

VILLENAUXE LA GRANDE - 10370 (14 km de Nogent-sur-Seine / 17 km de Romilly-sur-Seine)

« Parenthèse » 🌿🌿 - 6 personnes - Tél. : 06.14.03.91.63

SAVIÈRE - 10600 (41 km de Nogent-sur-Seine / 23 km de Romilly-sur-Seine)

« Chalet de Savières » - 2 chambres - Tel. (0)6 62 27 30 97

CHAMBRES D'HÔTES

GUMERY - 10400 (9 km de Nogent-sur-Seine / 26 km de Romilly-sur-Seine)

« Chambres d'hôtes des Orchidées » - 3 chambres - Tel. 06.73.44.72.96 - 03.25.25.04.31